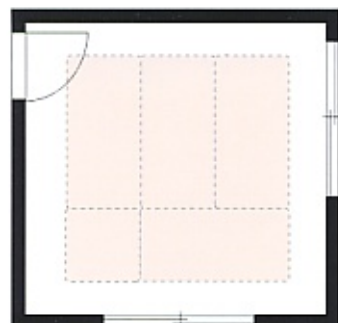


■ 施工レイアウト例

● 8帖洋間

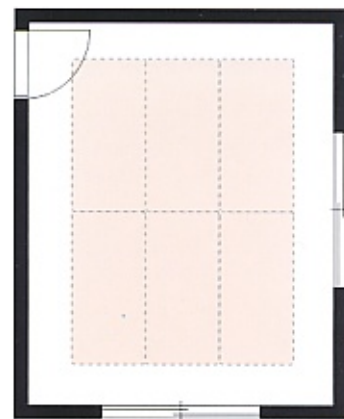
ヒーター	DA-18090	单相100V
数	1800×900mm	4枚
ヒーター	DA-9090	单相100V
数	900×900mm	1枚
床暖房面積 (ヨコ×タテ)	2700×2700mm	



(8帖)

● 10帖洋間

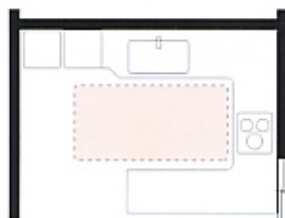
ヒーター	DA-18090	单相100V
数	1800×900mm	6枚
床暖房面積 (ヨコ×タテ)	2700×3600mm	



(10帖)

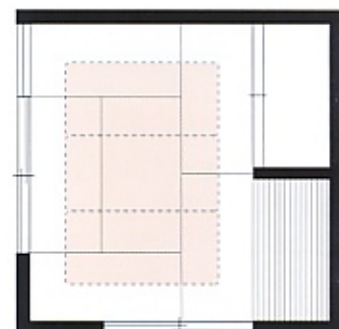
● キッチン

ヒーター	DA-18090	单相100V
数	1800×900mm	1枚
床暖房面積 (ヨコ×タテ)	1800×900mm	



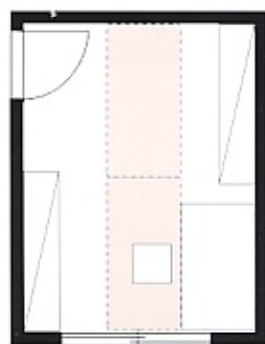
● 和室 (6帖の例)

ヒーター	DA-18090	单相100V
数	1800×900mm	3枚
床暖房面積 (ヨコ×タテ)	1800×2700mm	



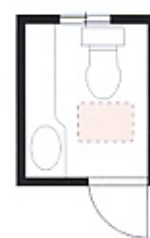
● 書斎

ヒーター	DA-18090	单相100V
数	1800×900mm	2枚
床暖房面積 (ヨコ×タテ)	900×3600mm	



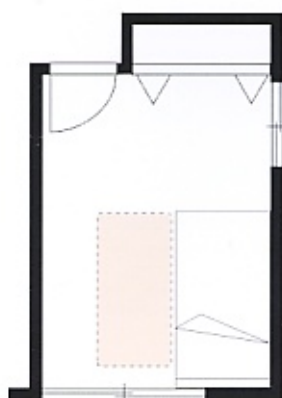
● トイレ

ヒーター	DA-6045	单相100V
数	600×450mm	1枚
床暖房面積 (ヨコ×タテ)	600×450mm	



● 子供部屋

ヒーター	DA-18090	单相100V
数	1800×900mm	1枚
床暖房面積 (ヨコ×タテ)	900×1800mm	



● 寝室

ヒーター	DA-18090	单相100V
数	1800×900mm	1枚
床暖房面積 (ヨコ×タテ)	1800×900mm	

